

TeleData Pro G4

Call Accounting- und Analyse-System für große Ausbaustufen und Netze.

TeleData Pro G4 ist das Call Accounting für Unternehmen ab 200 Teilnehmer mit flexibler Skalierbarkeit mit zentraler Auswertung, standortübergreifend für vernetzte Systeme multipler Hersteller.

Neben der klassischen Kostenerfassung, ihrer verursachergerechten Zuordnung und Weiterberechnung, ist TeleData Pro G4 auch zur Analyse des Kommunikationsverkehrs geeignet.

Die softwarebasierte Lösung erfasst alle vom PBX-System erzeugten Datensätze und wertet diese nach den festgelegten Parametern aus.

TeleData Pro G4 ist ein flexibles Controlling Instrument zur Unterstützung betriebswirtschaftlicher Betrachtungen, das mittels benutzerdefinierter Reports den Kommunikationsverkehr transparent darstellt.

Die Windows-Anwendung zur Installation auf einem Standard-Rechner ist einfach in die EDV-Umgebung integrierbar.

Mit einfacher Bedienoberfläche können Auswertungen komfortabel mit TeleData Pro G4 von ein oder mehreren Benutzern erstellt werden.

Grundfunktionen

Klassisches Accounting

Die Auswertungen der Kommunikationsdaten kann mit TeleData Pro G4 nach verschiedenen Kriterien gestaltet werden:

- Teilnehmer / Nebenstelle
- Organisation (Abteilung, Kostenstelle etc.)
- Netzzugang
- Projekte
- PIN's
- Rufnummern
- Tarifmodell

The screenshot shows two panels in the software interface. The top panel, titled 'Auswertungsoptionen:', contains several dropdown menus and input fields for filtering data. The bottom panel, titled 'Darstellungsoptionen:', shows a list of categories for grouping data and a list of output formats for the reports.

Auswertungsoptionen:			
Datenquelle:	<Alle>		
Zeitraum:	Aus Datenbestand		
von:	25.04.14	bis:	22.05.14
Richtung:	<Alle>	Dienst/Privat:	<Alle>
Betrag:	>= 0,00 EUR	Dauer:	>= 00:00:00
Herkunft:	<Alle>	Typ:	<Alle>
Tarifmodell:	<Alle>	Tarifzone:	<Alle>

Darstellungsoptionen:	
Gruppierung:	Layout:
Art 1	Layout 1
Art:	Art:
<input type="checkbox"/> Abteilung	Bildschirm
<input checked="" type="checkbox"/> Mitarbeiter	Bildschirm
<input type="checkbox"/> Datenquellen	Seitenvorschau
<input type="checkbox"/> Monat	Drucker
<input type="checkbox"/> Wochentag	Grafik
<input type="checkbox"/> Nebenstellen	Grafik - Belastung
<input type="checkbox"/> Projekte	HTML-Datei / HTTP-Server
<input type="checkbox"/> Zeitintervall	HTML-Vorschau
<input type="checkbox"/> Pins	Email-Versand
	Email-Vorschau
	XML-Datei
	XML-Textdatei

Jede Auswertung ist als Detail-, Summenansicht oder Graphik darstellbar.

Dazu können folgende Filter eingesetzt werden:

- Zeitraum (Monat / Tag / Stunde / Minute)
- Richtung (kommend / gehend)
- Dienst- oder Privatgespräch
- Betrags- oder Zeitschwelle

Analysefunktionen

TeleData Pro G4 erstellt Daten, die zur Analyse des Kommunikationsverkehrs herangezogen werden können und einen detaillierten Überblick zum Kommunikationsaufkommen im Unternehmen geben, wie z.B.:

- durchschnittliche Wartezeit für Anrufer
- Auslastung der Mitarbeiter im Tagesverlauf
- Reaktionszeiten
- unbeantwortete Anrufe
- Spitzenbelastung der Hotline,

optional auch graphisch dargestellt.

Erlösgestaltung bei Verrechnung

Für die Weiterverrechnung der Nutzungsdaten an Kunden, Mandanten, Projekte oder Mitarbeiter können verschiedene Parameter gesetzt werden:

- Basispreis (z.B. pro Tag / Monat)
- Aufschläge je Minute (Gespräch)

Berechtigungen

Für die Erstellung von Auswertungen werden den jeweiligen Benutzern bzw. Benutzergruppen aufgabenorientierte Rechte zugewiesen.

- lesend
- lesend / schreibend

Berechtigungen können unbegrenzt durch Name / Passwort-Kombination individuell freigeschalten werden. Jeder An- und Abmeldevorgang wird in einem Logbuch verwaltet.

Datenschutz

Zur Sicherstellung des Datenschutzes können Rufnummern bzw. -teile variabel ausgeblendet werden.

Die Benutzerrechteverwaltung von TeleData Pro G4 erlaubt es Benutzergruppen individuell zu konfigurieren. Diesen Gruppen (z.B. Buchhaltung) können Rechte sehr genau vergeben werden. Der Zugang erfolgt passwortgeschützt. (optional zweites Passwort)

Tariftabellen

In der Basissoftware sind Tariftabellen nahezu aller Netzanbieter enthalten. Damit werden die verursachten Kosten automatisch nach Carrier-Preisen berechnet. Die Tarife können über ein Internet-Abo aktualisiert werden.

Der Download der Tarifdaten kann auf der Website oder direkt über die Applikation erfolgen

Spracheneinstellung der Bedienoberfläche

Für eine komfortable Bedienung verfügt TeleData Pro G4 über mehrere Display-Sprachen und ist damit für den Einsatz in mehreren Ländern geeignet. Die Auswahl der Sprache wird bei der Installation festgelegt und kann für jeden Arbeitsplatz auch individuell geändert werden. Aktuell stehen folgende Sprachen zur Auswahl:

- Deutsch
- Englisch
- Französisch
- Italienisch
- Russisch

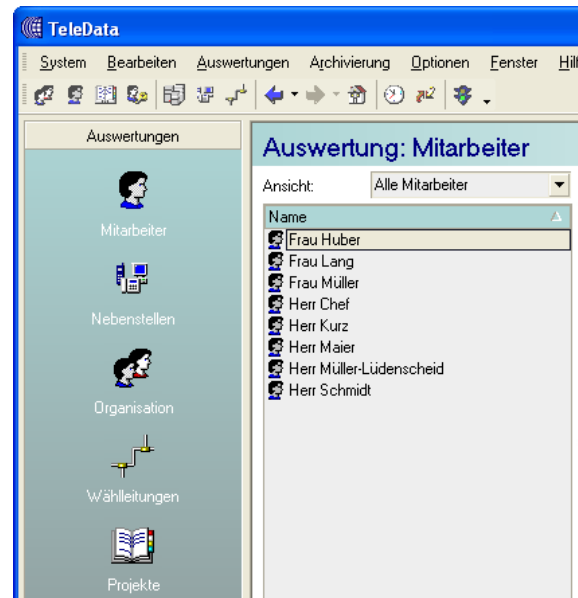
weitere Sprachen können auf Anforderung implementiert werden.

Die Hilfe-Funktionen bedienen sich aus dem-

selben Sprachvorrat.

Bedienoberfläche

Für die einfache Bedienung stehen einzelne Menüs und Funktionen über ein Drop-Down-Menü zur Verfügung, die vom Nutzer individuell eingerichtet werden kann.



Die übersichtliche Bedienoberfläche wird durch Schnell-Zugriffs-Leiste unterstützt.

Prof / Web Funktionen

TeleData Pro G4 bietet komfortable und zeitsparende Funktionen. Der Reportgenerator erstellt die vordefinierten Auswertungen zeitgesteuert (z.B. monatlich) und stellt sie dem Benutzer automatisch bereit.

- **Festlegung von Reports** nach individuellen Anforderungen des Anwenders
- **vordefinierte Reports** können über Internet eingesehen werden
- **Layout-Gestaltung** ist durch den Benutzer frei festzulegen und speicherbar
- **Zeitintervalle** können zur automatischen Ausgabe von Auswertungen festgelegt werden (z.B. monatlich)
- **Mail-Versand** bietet die verwaltungsarme Bereitstellung der Auswertungen
- **5 Ebenen** sind zur Abbildung komplexer Organisationsstrukturen einrichtbar
- **Ausgabe-Formate** z.B. als XML-Datei

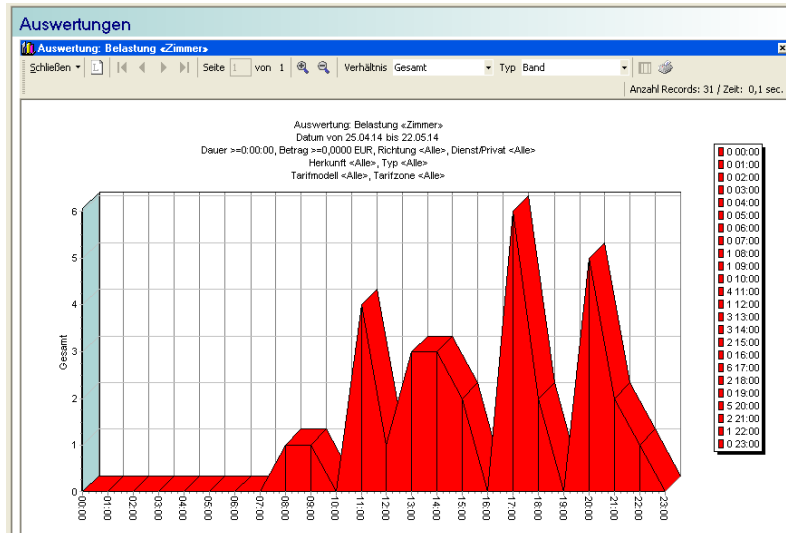
Die einzelnen Auswertungen werden automatisch den jeweiligen Empfängern per Mail zugesandt, oder als HTML / XML-Dokument zur Weiterverarbeitung abgelegt.

Graphische Darstellung der ausgewerteten Daten:

Beispiel für eine tabellarische Auswertung:

Quelle	Teilnehmer	Ableitung	Beginn	Dauer	Zielort	Betrag Orig	Betrag Brutto	Betrag	Tarifmodell	Tarif	Berechnung
Auswertung: «Teilnehmer»											
Datum von 25.04.14 bis 22.05.14											
Dauer = 0:00:00, Betrag = 0,0000 EUR, Richtung «Alle», Dienst/Privat «Alle»											
Herkunft «Alle», Typ «Alle»											
Tarifmodell «Alle», Tarifzone «Alle»											
Herr Maier											
210	Herr Maier	Buchhaltung	26.04.14 11:29	0:51	0891739577	0,0194 EUR	0,0225 EUR	0,0194 EUR	D TAG	City	Ok
210	Herr Maier	Buchhaltung	26.04.14 13:43	1:30	001843738541	0,0612 EUR	0,0710 EUR	0,0612 EUR	D TAG	USA	Ok
210	Herr Maier	Buchhaltung	26.04.14 18:24	0:51	0711758683	0,0265 EUR	0,0307 EUR	0,0265 EUR	D TAG	Deutschland	Ok
210	Herr Maier	Buchhaltung	26.04.14 22:40	4:30	01764538521	0,8048 EUR	0,9336 EUR	0,8048 EUR	D TAG	Mobilfunknetz D2	Ok
Summe Netto:									7:42	0,9119 EUR	0,9119 EUR
USt. (19,00 %):									7:42	0,1459 EUR	0,1459 EUR
Summe:									7:42	1,0578 EUR	1,0578 EUR
Herr Chef											
215	Herr Chef	GF	27.04.14 12:49	1:51	0891739577	0,0422 EUR	0,0490 EUR	0,0422 EUR	D TAG	City	Ok
215	Herr Chef	GF	28.04.14 14:34	0:30	001845738541	0,0204 EUR	0,0237 EUR	0,0204 EUR	D TAG	USA	Ok
215	Herr Chef	GF	28.04.14 17:18	6:51	0711758683	0,2137 EUR	0,2479 EUR	0,2137 EUR	D TAG	Deutschland	Ok
215	Herr Chef	GF	29.04.14 18:41	3:30	01764538521	0,6260 EUR	0,7262 EUR	0,6260 EUR	D TAG	Mobilfunknetz D2	Ok
215	Herr Chef	GF	29.04.14 20:42	2:30	01714538521	0,3975 EUR	0,4611 EUR	0,3975 EUR	D TAG	Mobilfunknetz D1/2	Ok
Summe Netto:									15:12	1,2998 EUR	1,2998 EUR
USt. (19,00 %):									15:12	0,2081 EUR	0,2081 EUR
Summe:									15:12	1,5079 EUR	1,5079 EUR
Frau Huber											
204	Frau Huber	Einkauf	25.04.14 17:29	0:50	0032472794933	0,2435 EUR	0,2825 EUR	0,2435 EUR	D TAG	Belgien - mobil	Ok
204	Frau Huber	Einkauf	26.04.14 20:27	2:47	80307738585	0,0635 EUR	0,0737 EUR	0,0635 EUR	D TAG	City	Ok
204	Frau Huber	Einkauf	25.04.14 20:43	1:51	0174738585	0,2942 EUR	0,3413 EUR	0,2942 EUR	D TAG	Mobilfunknetz D1/2	Ok
204	Frau Huber	Einkauf	19.05.14 15:27	2:10	0032247793	0,0910 EUR	0,1086 EUR	0,0910 EUR	D TAG	Belgien	Ok
204	Frau Huber	Einkauf	22.05.14 14:09	1:40	71234567	0,0380 EUR	0,0441 EUR	0,0380 EUR	D TAG	City	Ok
Summe Netto:									9:18	0,7302 EUR	0,7302 EUR
USt. (19,00 %):									9:18	0,1170 EUR	0,1170 EUR
Summe:									9:18	0,8472 EUR	0,8472 EUR
Frau Müller											
205	Frau Müller	Einkauf	25.04.14 15:29	0:50	00417647793	0,2715 EUR	0,3149 EUR	0,2715 EUR	D TAG	Schweiz - mobil	Ok
205	Frau Müller	Einkauf	26.04.14 14:09	1:40	0041134567	0,0700 EUR	0,0812 EUR	0,0700 EUR	D TAG	Schweiz	Ok

Beispiel für eine Belastungsauswertung:



Lizenerweiterungen (optional)

Nebenstellen-Erweiterung (inkl. Prof/Web)

TeleData Pro G4 ist entsprechend der Ausbaustufe des Telefonsystems und der Anzahl der Teilnehmer flexibel durch zusätzliche Lizenzen erweiterbar. Hierzu stehen Lizenzpakete für 50, 100 und 500 Nebenstellen zur Vermarktung.

Erweiterung Client-Server

Die Auswertung der Kommunikationsdaten von mehreren Arbeitsplätzen im Netz wird mit der Client-Server-Lizenz freigeschaltet. Für den Datenzugang und Auswertungsmöglichkeiten wird das System durch den mitgelieferten SQL-Server erweitert.

SEPA Datenaustausch

Diese Erweiterung dient zum Erstellen von Exportdateien für den Zahlungsverkehr mit SEPA.

Damit sind die Daten für einen komfortablen Bankeinzug, z. B. von monatlichen Nutzungsentgelten für Telefon und Internet, aufbereitet.

HiPath Manager zur Datenübernahme

Bei Installationen mit HiPath 4000 Systemen ist die Organisationsstruktur im HiPath Manager abgebildet. Zur Aktualisierung der Teilnehmer in TeleData Pro G4 kann die Übernahme der Daten aus dem HiPath Manager automatisiert werden.

Technische Daten

PBX-Systemvoraussetzungen

TeleData Pro G4 ist für die Auswertung des Kommunikationsverkehrs von TK-Systemen verschiedener Hersteller geeignet, mit Datenaustausch über das LAN-Interface. Der Leistungsumfang kann je nach PBX-System variieren.

Freigegebene PBX-Systeme zur Anschaltung über LAN-Interface

- Aastra
- Alcatel-Lucent
- Avaya
- Cisco
- Panasonic:
- Swyx
- Unify

Siehe:

www.msi-telesolutions.com/de/caconnect.php

Servervoraussetzungen

- Virtuelle Maschine mit VMware oder MS Hyper-V

oder

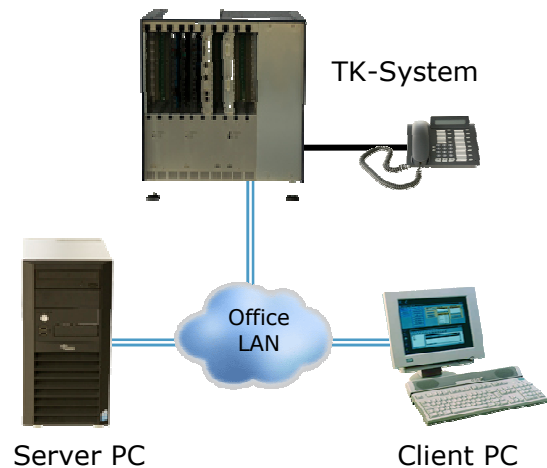
- Server ≥ 2 GHz // ≥ 4 GB
- Netzwerkkarte, ein freier USB-Port
- Bildschirm 1024 x 768 / 16 Bit

Betriebssysteme

- MS Windows 7 Professional (aufwärts)
- MS Windows 8 Pro (aufwärts)
- MS Windows Server 2008
- MS Windows Server 2012

Um mehr zu erfahren, besuchen Sie unsere Website www.msi-telesolutions.com. Gerne stehen wir Ihnen auch telefonisch zur Verfügung.

Konfiguration



MSI Solutions GmbH
Geisenhausenerstraße 17
81379 München

Tel.: +49 (89) 74 85 64 - 23
Fax: +49 (89) 74 85 64 - 33
Internet: www.msi-telesolutions.com
E-Mail: sales.msi@msi-telesolutions.com